

DOSSETTI CONSTRUCCIONES

CONSTRUCTORA
DESARROLLADOR INMOBILIARIO



Dossetti Construcciones, SA de CV



QUIÉNES SOMOS

Somos una agencia inmobiliaria de servicios integrales especializada en la compraventa y alquiler de bienes inmuebles residenciales y comerciales.

Nuestra misión es satisfacer todas sus necesidades de vivienda de manera puntual y flexible.

Desde el primer contacto hasta la firma del acuerdo de compra o arrendamiento y más allá, siempre estaremos a su lado cuando necesite asesoramiento.

 +52 9981688562



NUESTROS DESARROLLOS

Estos son algunos de nuestros desarrollos ubicados en el Caribe Mexicano.



Información

TIENDAS DE MATERIAL ELÉCTRICO SECONTROL



Año:

2017

Ubicación:

<https://maps.app.goo.gl/nTYLMJpLbWPy3WHq9de texto>

Infraestructura:

3 Niveles de oficinas y almacén

TIENDA SECONTROL PLAYA DEL CARMEN



Año:

2017

Ubicación:

<https://maps.app.goo.gl/A4v5NYSK9VWvKXC7>

Infraestructura:

2 niveles oficinas y almacén

Información

TIENDASECONTROLMÉRIDA YUCATÁN



Año:

2018

Ubicación:

<https://maps.app.goo.gl/tsBYA7yL7rNzbubT9>

Infraestructura:

2 Niveles de oficinas y almacén

TIENDA SECONTROL SIEMENS CANCÚN



Año:

2018

Ubicación:

<https://maps.app.goo.gl/aMZaj6x7o5go9g2J9>

Infraestructura:

2 niveles oficinas y almacén

Información

TIENDASECONTROLCDDEL CARMEN



Año:

2019

Ubicación:

<https://maps.app.goo.gl/s4aTGDa7m2Z4x2tx6>

Infraestructura:

Oficina y almacén

TIENDA SECONTROL LOS CABOS BCS



Año:

2020

Ubicación:

<https://maps.app.goo.gl/AawP3yrPaR5SEWLs5>

Infraestructura:

Oficinas y almacén

Información

TIENDASECONTROLTULUM Q.ROO



Año:

2023

Ubicación:

<https://maps.app.goo.gl/EysegsEZcaWo4JdP6>

Infraestructura:

Oficina y almacén

TIENDA SECONTROL MÉRIDA PÉRIFERICO



Año:

2026

Ubicación:

<https://maps.app.goo.gl/FStU27v3vqcQCjCW9>

Infraestructura:

2 niveles oficinas y almacén

Información

PLAZA ZERO PLAYA DEL CARMEN

Año:

2022

Ubicación:

<https://maps.app.goo.gl/FStU27v3vqcQCjCW9>

Infraestructura:

Cuenta con 31 locales, con dimensiones de 5 x 10 c/u

21 cajones de estacionamiento y escaleras.



Información

BODEGA NAVE INDUSTRIAL 1 EL PEDREGAL



Año:

2025

Ubicación:

<https://maps.app.goo.gl/FStU27v3vqcQCjCW9>

Infraestructura:

Bodega de 302mt²

Cuenta con:

oficina
2 baños
Cocina



Información

BELLEAMETORREPLAYA DEL CARMEN



Año:

Preventa

Ubicación:

<https://maps.app.goo.gl/kRiKXAgLxyMRnrr4A>

Infraestructura:

21 departamentos
Distribuidos en 5 niveles y roof top



Información

BELLEAMETORREPLAYA DEL CARMEN

Año:

Preventa

Ubicación:

<https://maps.app.goo.gl/kRiKXAgLxyMRnrr4A>

Avance Febrero 2026:

Colado Losa 3 Nivel 1



Información



eunoia
Condos & locales

EUNOIA CONDOS Y LOCALES HUAYACÁN



Año:

2025

Ubicación:

<https://maps.app.goo.gl/M1sxZvQ8cVzS8Dvs6>

Infraestructura:

Departamento 1 de 147 m² + Roof 99.33
m² = **247.32 m²**

Departamento 2 de 129.4 m² + Roof 92.5
m² = **222 m²**

Local 1 doble altura de **146 m²**

Local 2 doble altura de **123 m²**



Información



EUNOIA CONDOS Y LOCALES HUAYACÁN



Año:

2025

Ubicación:

<https://maps.app.goo.gl/M1sxZvQ8cVzS8Dvs 6>

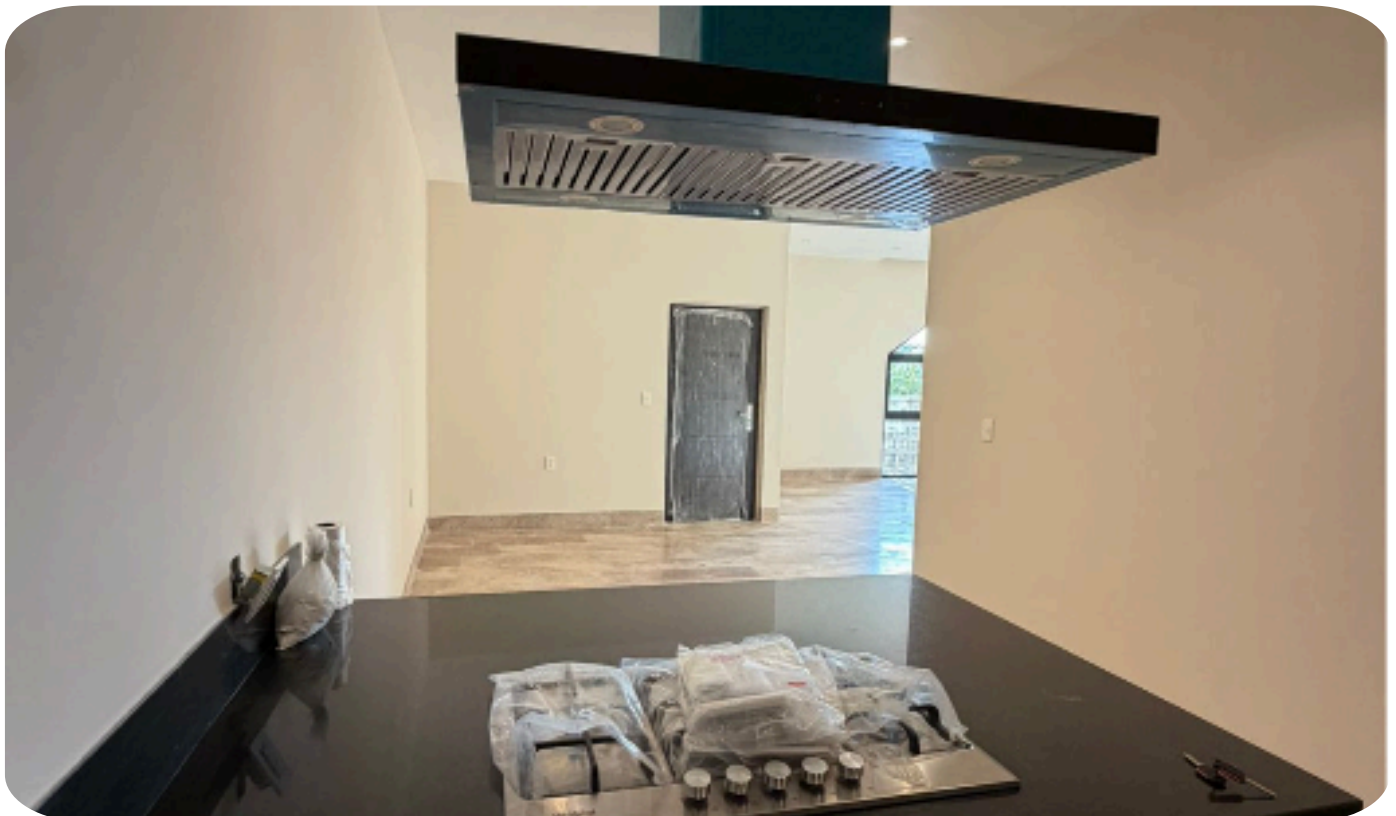
Infraestructura:

Departamento 1 de 147 m² + Roof 99.33 m² = **247.32 m²**

Departamento 2 de 129.4 m² + Roof 92.5 m² = **222 m²**

Local 1 doble altura de **146 m²**

Local 2 doble altura de **123 m²**



Información

BODEGA NAVE INDUSTRIAL 2 EL PEDREGAL



Año:

En obra

Ubicación:

https://maps.app.goo.gl/FStU27v3vqcQCjCW_9

Infraestructura:

Bodega de 302mt²

Cuenta con:

- 1 oficina
- 2 baños
- Cocina
- Rampa para recibir trailers



Información

FLIGHTPARK ESTACIONAMIENTO



Año:

En obra

Ubicación:

Infraestructura:

Edificio corporativo de 3 niveles y locales comerciales

